



die kreisstadt des hohenlohekreises
künzelsau

Kreisstadt Künzelsau

Vorhabenbezogener Bebauungsplan "Sondergebiet Freiflächen-Photovoltaikanlage Berndshausen"

Bauleitplanung

Vorentwurf

24.10.2023

Sichtbarkeitsanalyse

Anlage 3

BIT | STADT + UMWELT

BIT Stadt + Umwelt GmbH

Standort Karlsruhe

Am Storrenacker 1 b

76139 Karlsruhe

Tel. +49 721 96232-70

www.bit-stadt-umwelt.de

Bild 1 zeigt die Blickpunkte an, die für die Sichtbarkeitsanalyse ausgewählt wurden. Sie liegen bewusst in der näheren Umgebung der Anlage, da die Sichtbarkeit mit zunehmender Entfernung zur Anlage abnimmt. Durch die festgesetzte Eingrünung der Anlage ist diese zudem nur von den Fotopunkten 3 und 5 in geringem Maße sichtbar.

Aufgrund des Gehölzbestandes am Ortsrand und der Topografie ist die Anlage von Berndshausen nicht mehr einsehbar. Lediglich aus den oberen Stockwerken einzelner Gebäude im Ort kann das Plangebiet eingesehen werden. Aufnahmen mit Sichtbeziehung sind daher nicht möglich. Auf die Standpunkte Wolfsölden und Buchenbach wurde verzichtet, da die Anlage von hieraus ebenfalls nicht mehr einsehbar ist.

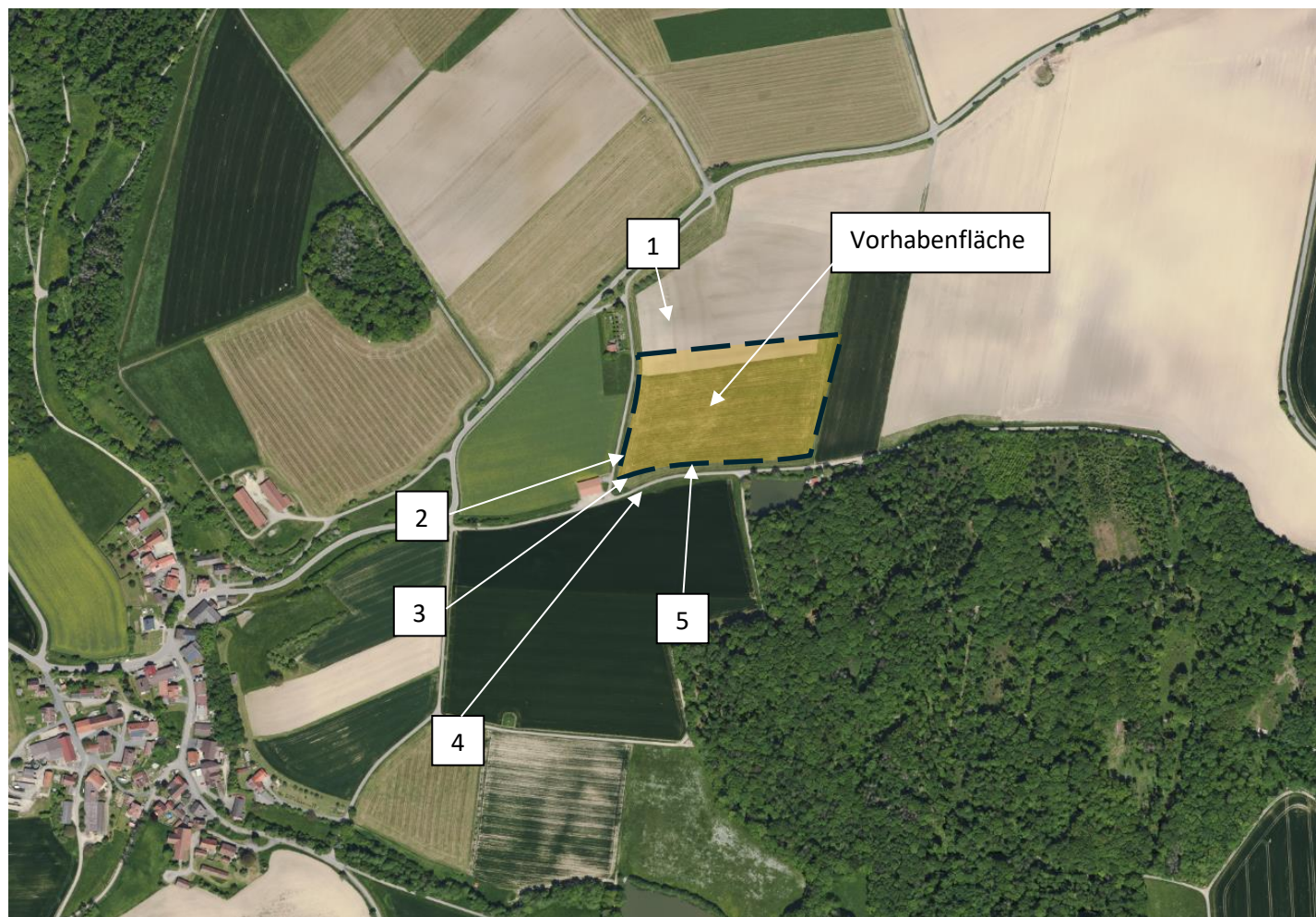


Bild 1: Übersichtskarte mit Fotopunkten, geobasisdaten © LGL, www.LGL-BW.de



Abbildung 2: Blick von der Kreisstraße im Norden (Standpunkt 1), BIT Stadt + Umwelt



Abbildung 3: Blick von Kreisstraße (Standpunkt 2), BIT Stadt + Umwelt



Abbildung 4: Blick von Südwesten (Standpunkt 3), BIT Stadt + Umwelt



Abbildung 5: Blick von Südwesten (Standpunkt 4), BIT Stadt + Umwelt



Abbildung 6: Blick von Süden (Standpunkt 5), BIT Stadt + Umwelt